

# Dramix® 3D

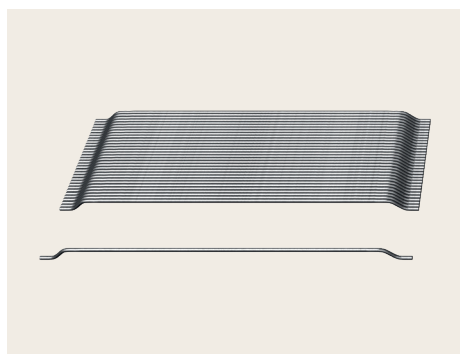
# 45/35BG

Rapporto di aspetto

Lunghezza

Lucido  
(Bright)Incollato  
(Glued)

## Calcestruzzo rinforzato



### Ancoraggio tradizionale

Dramix® 3D è una fibra economicamente vantaggiosa ideale per strutture iperstatiche standard in calcestruzzo che sono sottoposte a carichi statici regolari, a fatica e a carichi dinamici.

### Tecnologia incollata per rinforzo tridimensionale

Dramix® le fibre d'acciaio sono unite in placchetta idrosolubile. La colla aiuta a evitare il balling delle fibre durante la miscelazione e assicura una distribuzione omogenea delle fibre nel calcestruzzo.

### Proprietà dei materiali

Resistenza nominale alla trazione:

1.225 (N/mm<sup>2</sup>)

Modulo di Young:

210.000 (N/mm<sup>2</sup>)

Tensione allo stato limite ultimo:

0,8 %

### Dosaggio minimo

EN 14889-1

30 kg/m<sup>3</sup>

### Rete di fibre

8.639 m/m<sup>3</sup> per 30 kg/m<sup>3</sup>

7.911 fibre/kg

### Geometria

Gamma di fibre



Lunghezza (l) \* / Diametro (d)


 35 mm


 0,75 mm

Rapporto d'aspetto (l/d): 45

\* valore indicativo

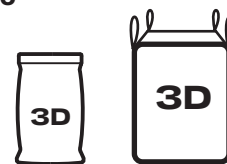
### Confezionamento

SACCHI:

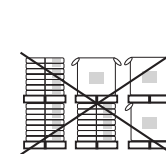
20 kg

BIG BAG:

1.100 - 1.200 kg



### Movimentazione



NON SOVRAPPORRE

TENERE IN AMBIENTE  
ASCIUTTO

### Certificati di prodotto\*



### Certificati di sistema\*

Gli impianti di produzione Dramix® sono certificati ISO 9001 e ISO 14001.



### Conformità di prodotto

Dramix® conforme alle Norme ASTM A820 e EN 14889-1 e ISO 13270 classe A.

### Contattaci:

Per richieste e ordini su

[www.construction.bekaert.com/contact](http://www.construction.bekaert.com/contact)


Per avere suggerimenti su manipolazione, dosaggio e miscelazione

[www.bekaert.com/dosingfibers](http://www.bekaert.com/dosingfibers)

Per altri specifici documenti o certificati visita

[www.construction.bekaert.com/resources](http://www.construction.bekaert.com/resources)

\* I certificati di prodotto e di SISTEMA sono specifici della fabbrica.