

# Dramix® 3D

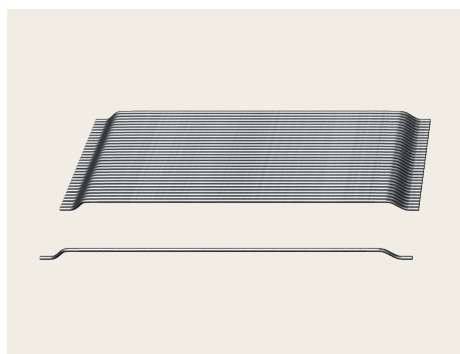
# 55/30BG

Poměr stran

Délka

Bez povrchové  
úpravy  
(Bright)Lepené  
(Glued)

## Vyztužování betonu



### Původní kotvení

Dramix® 3D je nákladově efektivní vlákno pro standardní staticky neurčené betonové konstrukce, které jsou vystaveny pravidelným statickým, únavovým a dynamickým zatížením.

### Vlákna jsou lepená pro homogenní distribuci a snadnější rozmíchání.

Dramix® Ocelová vlákna jsou spojena lepidlem rozpustným ve vodě. Lepidlo pomáhá při míchání zabránit provázání vláken a zajišťuje homogenní rozložení vláken v celé betonové směsi.

### Vlastnosti materiálu

Nom. pevnost v tahu:

1.345 (N/mm<sup>2</sup>)

Youngův modul pružnosti:

210.000 (N/mm<sup>2</sup>)

Napětí a max. pevnost:

0,8 %

### Minimum

#### EN 14889-1 - dávkování

25 kg/m<sup>3</sup>

### Minimální dávkování

13.387 m<sup>3</sup>/m<sup>3</sup> na 25 kg/m<sup>3</sup>

17.054 vlákna / kg

### Geometrie

Typ vlákna



Délka (l) \* / Průměr (d)



Poměr stran (l/d): 55

\* orientační hodnotu

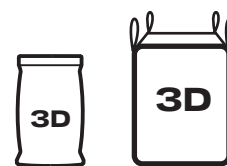
### Balení

PYTEL á:

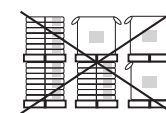
10 / 20 kg

VELKÝ PYTEL á:

1.100 - 1.200 kg



### Skladování



NESKLÁDEJTE NA SEBE



UCHOVÁVEJTE V SUCHU

### Osvědčení výrobku\*



### Osvědčení systému\*

Závody vyrábějící Dramix® jsou certifikovány normami ISO 9001 a ISO 14001.



### Prohlášení o shodě

Dramix® vyhovuje ASTM A820 a EN 14889-1 a ISO 13270, tř. A.

### Kontaktujte nás:

Dotazy a objednávky:

[www.construction.bekaert.com/contact](http://www.construction.bekaert.com/contact)



Doporučení skladování, manipulace, dávkování a míchání, navštivte:

[www.bekaert.com/dosingfibers](http://www.bekaert.com/dosingfibers)

Všechny ostatní dokumenty nebo certifikáty naleznete zde:

[www.construction.bekaert.com/resources](http://www.construction.bekaert.com/resources)

\* Osvědčení systému a výrobku jsou specifické pro jednotlivé závody.