

Dramix® 3D

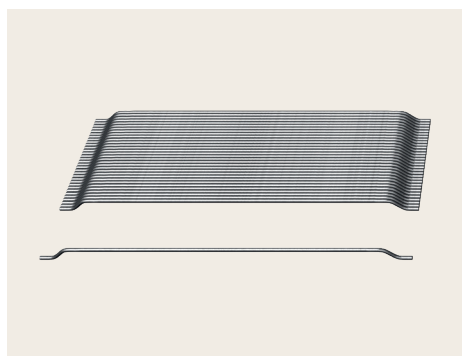
55/30BG

Fator de Forma

Comprimento

Brilho
(Bright)Colada
(Glued)

Armadura de betão



Ancoragem original

A Dramix® 3D é a fibra mais rentável para estruturas de betão padrão, estaticamente indeterminadas, que estão sujeitas a cargas estáticas normais, de fadiga e dinâmicas.

Tecnologia de cola para reforço tridimensional

Dramix® As fibras de aço são agrupadas com cola solúvel em água. A cola ajuda a evitar a formação de grumos de fibras durante a mistura e assegura uma distribuição homogênea das fibras por toda a mistura de betão.

Propriedades do material

Resistência nominal à tração:

1.345 (N/mm²)

Módulo de Young:

210.000 (N/mm²)

Tensão na resistência máxima:

0,8 %

Dosagem mínima conforme EN 14889-1

25 kg/m³

Rede de Fibras

13.387 m/m³ para 25 kg/m³

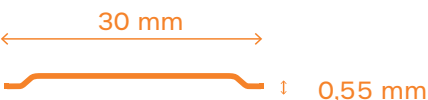
17.054 fibras/kg

Geometria

Família



Comprimento (l) * / Diâmetro (d)



Fator de Forma (l/d): 55

* valor indicativo

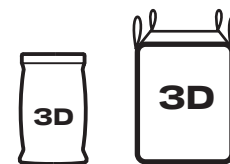
Embalagem

SACOS:

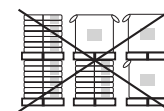
10 / 20 kg

BIG BAG:

1.100 - 1.200 kg



Manuseio



NÃO EMPILHAR



MANTER SECO

Certificados do produto*



Certificados do sistema*

As fábricas da Dramix® têm certificações para as normas ISO 9001 e ISO 14001.



Conformidade do Produto

Dramix® está em conformidade com ASTM A820, EN 14889-1 e ISO 13270 Classe A

Contacte-nos:

Para questões e encomendas de www.construction.bekaert.com/contact



Para obter recomendações sobre o empilhamento, o manuseamento, a dosagem e a mistura, visite www.bekaert.com/dosingfibers

Pode encontrar qualquer outro documento específico ou certificado em www.construction.bekaert.com/resources

* Os certificados dos produtos e dos sistemas dependem das fábricas.