

Dramix® 3D

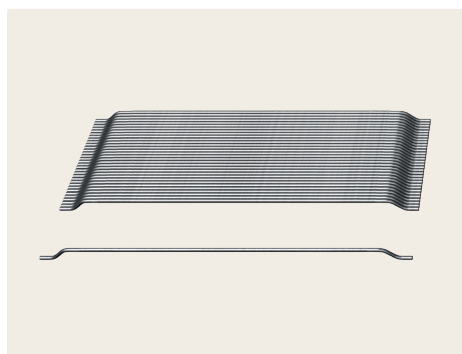
65/35BG

Štíhlostný pomer

Dĺžka

Bez povrchovej
úpravy
(Bright)Lepené
(Glued)

Vystužovanie betónu



Originálne kotvenie

Dramix® 3D je vlákno za výhodnú cenu, určené pre štandardné staticky neurčité betónové prvky, vystavené statickému, únavovému a dynamickému zaťaženiu.

Technológia lepenia pre priestorovú výstuž

Dramix® ocelové vlákna sú zlepené vodorozpustným lepidlom. Lepidlo pomáha eliminovať tvorbu zhlukov vlákien počas miešania a zabezpečuje homogénnu distribúciu vlákien v betónovej zmesi.

Materiálové vlastnosti

Nom. pevnosť v ťahu:

1.345 (N/mm²)

Youngov modul pružnosti:

210.000 (N/mm²)

Maximálna deformácia:

0,8 %

Minimálne dávkovanie podľa EN 14889-1

15 kg/m³

Sieť vlákien

8.032 m/m³ pri 15 kg/m³

14.711 vlákien / kg

Geometria

Trieda vlákien



Dĺžka (l) * / Priemer (d)

35 mm



Štíhlostný pomer (l/d): 65

* orientačná hodnota

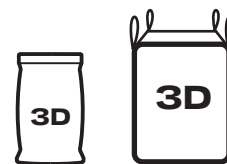
Balenie

VRECIÁ:

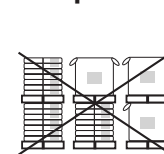
20 kg

BIG BAG:

1.100 - 1.200 kg



Manipulácia



NEUKLADAŤ NA SEBA



USCHOVÁVAŤ V SUCHU

Certifikáty výrobcu*



Systémové certifikáty*

Závody Dramix® sú certifikované v zmysle noriem ISO 9001 a ISO 14001.



Zhoda výrobcu

Dramix® vyhovuje ASTM A820, ISO 13270, tr. A a EN 14889-1.

Kontaktujte nás:

Pre dopyty a objednávky na

www.construction.bekaert.com/contact



Pre odporúčania ohľadom stohovania, manipulácie, dávkovania a miešania navštívte

www.bekaert.com/dosingfibers

Iné konkrétne dokumenty alebo certifikáty nájdete na

www.construction.bekaert.com/resources

* Certifikáty pre výrobok a systémové certifikáty platia pre každý závod individuálne.