

Dramix® 3D

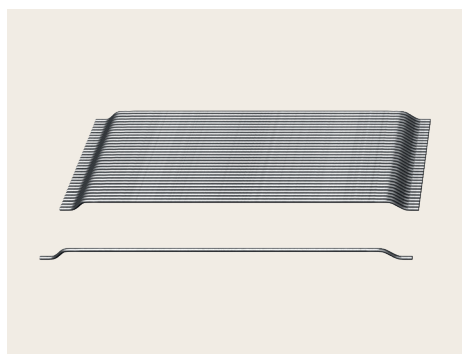
65/50GG

Poměr stran

Délka

Pozinkovaný
(Galvanized)Lepené
(Glued)

Vyztužování betonu



Původní kotvení

Dramix® 3D je nákladově efektivní vlákno pro standardní staticky neurčené betonové konstrukce, které jsou vystaveny pravidelným statickým, únavovým a dynamickým zatížením.

Vlákna jsou lepená pro homogenní distribuci a snadnější rozmíchání.

Dramix® Ocelová vlákna jsou spojena lepidlem rozpustným ve vodě. Lepidlo pomáhá při míchání zabránit provázání vláken a zajišťuje homogenní rozložení vláken v celé betonové směsi.

Vlastnosti materiálu

Nom. pevnost v tahu:

1.350 (N/mm²)

Youngův modul pružnosti:

210.000 (N/mm²)

Napětí a max. pevnost:

0,8 %

Minimum

EN 14889-1 - dávkování

20 kg/m³

Minimální dávkování

5.759 m/m³ na 20 kg/m³

5.602 vlákna / kg

Geometrie

Typ vlákna



Délka (l) * / Průměr (d)



Poměr stran (l/d): 65

* orientační hodnotu

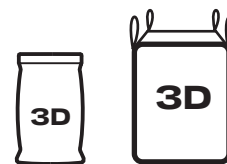
Balení

PYTEL á:

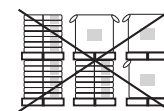
20 kg

VELKÝ PYTEL á:

1.100 - 1.200 kg



Skladování



NESKLÁDEJTE NA SEBE



UCHOVÁVEJTE V SUCHU

Osvědčení výrobku*



Osvědčení systému*

Závody vyrábějící Dramix® jsou certifikovány normami ISO 9001 a ISO 14001.



Prohlášení o shodě

Dramix® vyhovuje ASTM A820 a EN 14889-1 a ISO 13270, tř. A.

Kontaktujte nás:

Dotazy a objednávky:

www.construction.bekaert.com/contact



Doporučení skladování, manipulace, dávkování a míchání, navštivte:

www.bekaert.com/dosingfibers

Všechny ostatní dokumenty nebo certifikáty naleznete zde:

www.construction.bekaert.com/resources

* Osvědčení systému a výrobku jsou specifické pro jednotlivé závody.