

**Dramix® 3D**

**65/60BG**

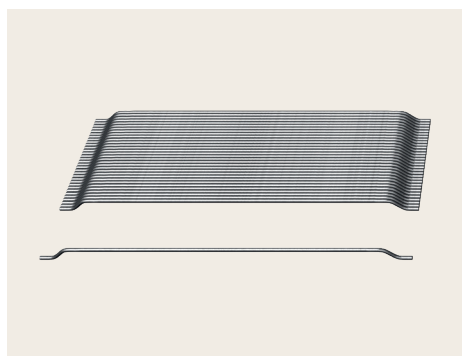
Rapporto di aspetto

Lunghezza

Lucido  
(Bright)

Incollato  
(Glued)

**Calcestruzzo rinforzato**



**Ancoraggio tradizionale**

Dramix® 3D è una fibra economicamente vantaggiosa ideale per strutture iperstatiche standard in calcestruzzo che sono sottoposte a carichi statici regolari, a fatica e a carichi dinamici.

**Tecnologia incollata per rinforzo tridimensionale**

Dramix® le fibre d'acciaio sono unite in placchetta idrosolubile. La colla aiuta a evitare il balling delle fibre durante la miscelazione e assicura una distribuzione omogenea delle fibre nel calcestruzzo.

**Proprietà dei materiali**

Resistenza nominale alla trazione:

1.160 (N/mm<sup>2</sup>)

Modulo di Young:

210.000 (N/mm<sup>2</sup>)

Tensione allo stato limite ultimo:

0,8 %

**Dosaggio minimo**

**EN 14889-1**

15 kg/m<sup>3</sup>

**Rete di fibre**

2.999 m/m<sup>3</sup> per 15 kg/m<sup>3</sup>

3.257 fibre/kg

**Geometria**

Gamma di fibre



Lunghezza (l) \* / Diametro (d)



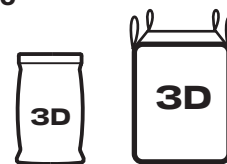
Rapporto d'aspetto (l/d): 65

\* valore indicativo

**Confezionamento**

SACCHI:

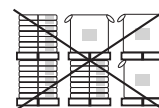
10 / 20 kg



BIG BAG:

1.100 - 1.200 kg

**Movimentazione**



NON SOVRAPPORRE



TENERE IN AMBIENTE ASCIUTTO

**Certificati di prodotto\***



**Certificati di sistema\***

Gli impianti di produzione Dramix® sono certificati ISO 9001 e ISO 14001.



**Conformità di prodotto**

Dramix® conforme alle Norme ASTM A820 e EN 14889-1 e ISO 13270 classe A.

**Contattaci:**

Per richieste e ordini su

[www.construction.bekaert.com/contact](http://www.construction.bekaert.com/contact)



Per avere suggerimenti su manipolazione, dosaggio e miscelazione

[www.bekaert.com/dosingfibers](http://www.bekaert.com/dosingfibers)

Per altri specifici documenti o certificati visita

[www.construction.bekaert.com/resources](http://www.construction.bekaert.com/resources)

\* I certificati di prodotto e di SISTEMA sono specifici della fabbrica.