

Dramix® 3D

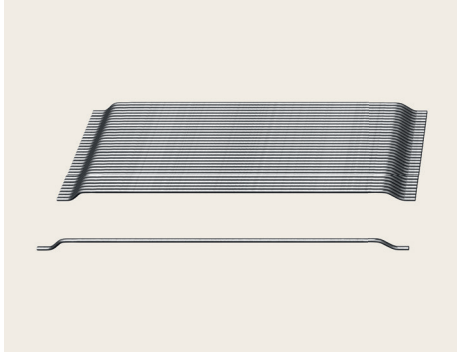
65/60GG

长径比

长度

镀锌
(Galvanized)粘结成排
(Glued)

混凝土加固



原始锚固

Dramix® 3D是用于标准超静定混凝土结构的经济高效型纤维,可承受常规的静态荷载、疲劳荷载和动态载荷。

用于三维加固的胶水技术

Dramix®通过水溶性胶水将钢纤维粘结成排,该技术能有效避免纤维在混凝土搅拌时结团,并确保纤维在整个混凝土混合物中均匀分布。

材料属性

公称抗拉强度:

1.240 (牛顿/平方毫米)

杨氏模量:

210.000 (牛顿/平方毫米)

极限应变:

0,8 %

基于欧标 EN14889-1的最低掺量

15 千克/立方米

纤维网络

2.999 米/立方米 基于 15 千克/立方米

3.257 根纤维/千克

几何形状

钢纤维系列



长度 (l) * / 钢丝直径 (d)



长径比 (l/d): 65

* 指示值

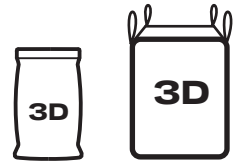
包装

每袋:

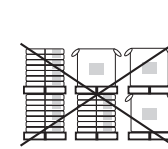
20 kg

大袋:

1.100 - 1.200 kg



操作



不得堆放



干燥

产品认证 **



体系认证*

Dramix® 工厂已通过ISO 9001和ISO 14001认证。



产品一致性

Dramix® 佳密克丝®产品符合ASTM A820标准、欧标EN14889-1标准和ISO 13270的A级标准。

联系我们:

如需询价和下单, 请访问

<https://construction.bekaert.com/contact>


如需咨询堆放、搬运、投料和搅拌的建议, 请访问

www.bekaert.com/dosingfibers

任何其他特定文件或证书均可在以下网站查询

www.construction.bekaert.com/resources

* 产品和体系认证依据各个工厂特定。