

# Dramix® 3D

# 80/30GGP

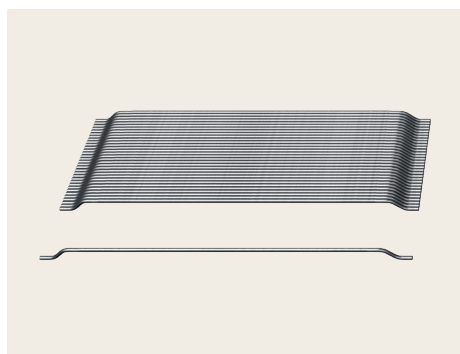
smukłość

długość

ocynkowany  
(Galvanized)klejone  
(Glued)

Premium

## Zbrojenie betonu



### Oryginalne zakotwienie

Dramix® 3D jest ekonomicznym włóknem do standardowych statycznie niewyznaczalnych konstrukcji betonowych poddawanych typowym obciążeniom statycznym, dynamicznym i zmęczeniowym.

### Bardzo wysoka wytrzymałość

Dramix® 3D Premium to wysoko wydajne włókno zapewniające optymalną

ciągliwość w betonie o bardzo dużej wytrzymałości.

### Technologia klejenia dla trójwymiarowego zbrojenia

Dramix® włókna stalowe są klejone w wiązki klejem rozpuszczalnym w wodzie. Klejenie pomaga unikać zbijania się włókien w kule w czasie mieszania i zapewnia ich homogeniczne rozproszenie w całej mieszance betonowej.

### właściwości materiału

nom. wytrzymałość na rozciąganie:

3.070 (N/mm<sup>2</sup>)

moduł Younga:

210.000 (N/mm<sup>2</sup>)

odkształcenie przy maksymalnym naprężeniu:

0,8 %

### min. dozowanie wg

EN 14889-1

25 kg/m<sup>3</sup>

### sieć włókien

28.045 m<sup>3</sup> dla dozowania 25 kg/m<sup>3</sup>

35.726 włókien/kg

### geometria

rodzina włókien



długość (l) \* / średnica (d)

30 mm



smukłość (l/d): 80

\* wartość orientacyjna

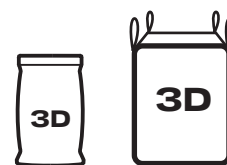
### opakowanie

torby:

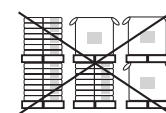
20 kg

du e torby:

1.100 - 1.200 kg



### przechowywanie



NIE UKŁADAĆ W STOSY



CHRONIĆ PRZED WILGOCIĄ

### certyfikaty produktu\*



### inne certyfikaty\*

Zakłady produkujące Dramix® mają certyfikat ISO 9001 i ISO 14001.



### zgodność produktu

Produkt jest zgodny z ASTM A820 i EN 14889-1 i ISO 13270 klasa A.

### Kontakt z nami:

W sprawie zapytań i zamówień

<https://construction.bekaert.com/contact>



Aby uzyskać informacje o składowaniu, przechowywaniu, dozowaniu i mieszaniu włókien, odwiedź stronę

[www.bekaert.com/dosingfibers](http://www.bekaert.com/dosingfibers)

Dokumentacja specjalistyczna oraz certyfikaty dostępne są na stronie

[www.construction.bekaert.com/resources](http://www.construction.bekaert.com/resources)

\* Certyfikaty produktu i systemu są dla konkretnego zakładu.