

# Dramix® 3D

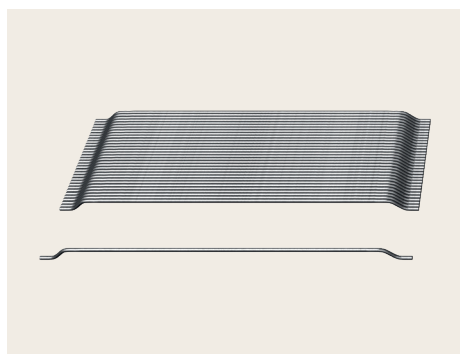
# 80/60GG

Štíhlostný pomer

Dĺžka

Pozinkované  
(Galvanized)Lepené  
(Glued)

## Vystužovanie betónu



### Originálne kotvenie

Dramix® 3D je vlákno za výhodnú cenu, určené pre štandardné staticky neurčité betónové prvky, vystavené statickému, únavovému a dynamickému zaťaženiu.

### Technológia lepenia pre priestorovú výstuž

Dramix® ocelové vlákna sú zlepené vodorozpustným lepidlom. Lepidlo pomáha eliminovať tvorbu zhlukov vlákien počas miešania a zabezpečuje homogénnu distribúciu vlákien v betónovej zmesi.

### Materiálové vlastnosti

Nom. pevnosť v ťahu:

1.350 (N/mm<sup>2</sup>)

Youngov modul pružnosti:

210.000 (N/mm<sup>2</sup>)

Maximálna deformácia:

0,8 %

### Minimálne dávkovanie podľa EN 14889-1

10 kg/m<sup>3</sup>

### Sieť vlákien

2.879 m/m<sup>3</sup> pri 10 kg/m<sup>3</sup>

4.690 vlákien / kg

### Geometria

Trieda vlákien



Dĺžka (l) \* / Priemer (d)

60 mm



Štíhlostný pomer (l/d): 80

\* orientačná hodnota

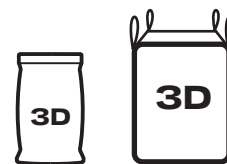
### Balenie

VRECIÁ:

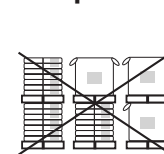
20 kg

BIG BAG:

1.100 - 1.200 kg



### Manipulácia



NEUKLADAŤ NA SEBA



USCHOVÁVAŤ V SUCHU

### Certifikáty výrobcu\*



### Systémové certifikáty\*

Závody Dramix® sú certifikované v zmysle noriem ISO 9001 a ISO 14001.



### Zhoda výrobcu

Dramix® vyhovuje ASTM A820, ISO 13270, tr. A a EN 14889-1.

### Kontaktujte nás:

Pre dopyty a objednávky na [www.construction.bekaert.com/contact](http://www.construction.bekaert.com/contact)



Pre odporúčania ohľadom stohovania, manipulácie, dávkovania a miešania navštívte

[www.bekaert.com/dosingfibers](http://www.bekaert.com/dosingfibers)

Iné konkrétne dokumenty alebo certifikáty nájdete na [www.construction.bekaert.com/resources](http://www.construction.bekaert.com/resources)

\* Certifikáty pre výrobok a systémové certifikáty platia pre každý závod individuálne.