

Pramence do předpjatého betonu

Technické informace



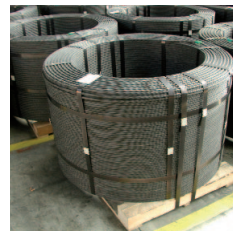
Pramence se 3 dráty



D1100



D900



- S běžnou (max. 8 %) a nízkou (max. 2,5 %) relaxací
- Dle norem EN 10138, ASTM A 416, BS 5896, podnikové normy a požadavků zákazníka
- Levý a pravý návin
- Suchý nebo mazaný povrch



Pramence sedmidrátové

Norma		PN-DH 47-006-90									Zulassung			
Jmenovitý průměr	(mm)	7,8	12,5	12,5	15,3	15,3	15,5	15,5	15,7	15,7	12,5	15,3	15,7	
Jmenovitá pevnost v tahu	(MPa)	1770	1770	1860	1770	1860	1800	1860	1770	1860	1770	1770	1770	
Jmen. jednotková hmotnost	(g/m)	282	730	726	1099	1099	1105	1105	1172	1172	726	1093	1172	
Tolerance průřezu	(%)	+4 -2									+4 -2			
Mez pevnosti	F _m min. (kN)	63	164,6	173	247,8	260	255	263	265,5	279	164,6	247,8	265,5	
Smluvní mez kluzu F _p 0,1 %	F _p 0,1 min. (kN)	54	146	149	220	224	216	223	235,5	240	146	220	235,5	
Relaxace	0,7R _m max. (%)	8	2,5									2		
Relaxace	Agt min (%)	3,5												

Pramence třidrátové

Norma		PN-88-01-97
Konstrukce		3x2,8
Jmenovitý průměr	(mm)	6,16
Průměrová tolerance drátu	(mm)	±0,05
Jmen. jednotková hmotnost	(g/m)	144,9
Jmen. pevnost v tahu	(MPa)	1620
Jmen. tažnost (A100)	(%)	2,5

Balení

Norma		Pramenec 3 x 1	Pramenec 1+6	
			D1100	D900
Vnitřní průměr	(mm)	450	1500	900
Vnější průměr	(mm)	700	1800-1900	1250-1300
Šířka	(mm)	500	300	750-760
Hmotnost	(Kg)	500	1350-1450	2600

Jakost

