

Dramix® 3D

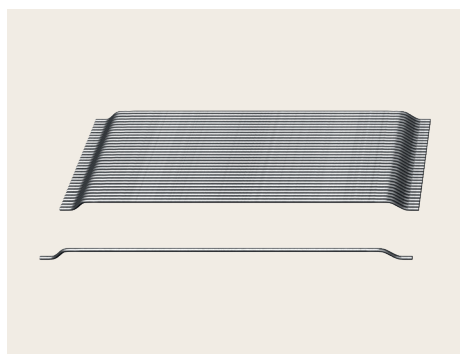
100/60BG

Rapporto di aspetto

Lunghezza

Lucido  
(Bright)Incollato  
(Glued)

## Calcestruzzo rinforzato



## Ancoraggio tradizionale

Dramix® 3D è una fibra economicamente vantaggiosa ideale per strutture iperstatiche standard in calcestruzzo che sono sottoposte a carichi statici regolari, a fatica e a carichi dinamici.

## Tecnologia incollata per rinforzo tridimensionale

Dramix® le fibre d'acciaio sono unite in placchetta idrosolubile. La colla aiuta a evitare il balling delle fibre durante la miscelazione e assicura una distribuzione omogenea delle fibre nel calcestruzzo.

## Proprietà dei materiali

Resistenza nominale alla trazione:

1.270 (N/mm<sup>2</sup>)

Modulo di Young:

210.000 (N/mm<sup>2</sup>)

Tensione allo stato limite ultimo:

0,8 %

## Dosaggio minimo

EN 14889-1

10 kg/m<sup>3</sup>

## Rete di fibre

4.214 m/m<sup>3</sup> per 10 kg/m<sup>3</sup>

6.863 fibre/kg

## Geometria

Gamma di fibre



Lunghezza (l) \* / Diametro (d)

60 mm



Rapporto d'aspetto (l/d): 100

\* valore indicativo

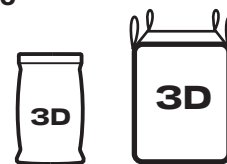
## Confezionamento

SACCHI:

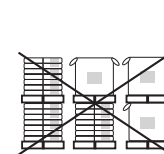
20 kg

BIG BAG:

1.100 - 1.200 kg



## Movimentazione



NON SOVRAPPORRE

TENERE IN AMBIENTE  
ASCIUTTO

## Certificati di prodotto\*



## Certificati di sistema\*

Gli impianti di produzione Dramix® sono certificati ISO 9001 e ISO 14001.



## Conformità di prodotto

Dramix® conforme alle Norme ASTM A820 e EN 14889-1 e ISO 13270 classe A.

## Contattaci:

Per richieste e ordini su

[www.construction.bekaert.com/contact](http://www.construction.bekaert.com/contact)


Per avere suggerimenti su manipolazione, dosaggio e miscelazione

[www.bekaert.com/dosingfibers](http://www.bekaert.com/dosingfibers)

Per altri specifici documenti o certificati visita

[www.construction.bekaert.com/resources](http://www.construction.bekaert.com/resources)

\* I certificati di prodotto e di SISTEMA sono specifici della fabbrica.