

Dramix® 3D

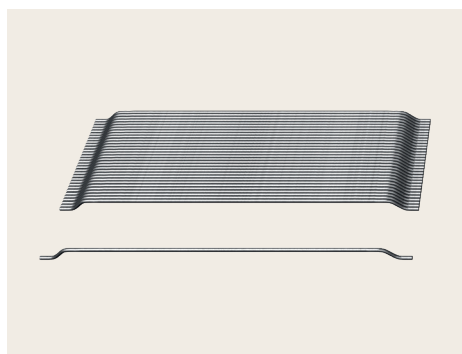
100/60BG

Štíhlostný pomer

Dĺžka

Bez povrchovej  
úpravy  
(Bright)Lepené  
(Glued)

## Vystužovanie betónu



## Originálne kotvenie

Dramix® 3D je vlákno za výhodnú cenu, určené pre štandardné staticky neurčité betónové prvky, vystavené statickému, únavovému a dynamickému zaťaženiu.

## Technológia lepenia pre priestorovú výstuž

Dramix® ocelové vlákna sú zlepené vodorozpustným lepidlom. Lepidlo pomáha eliminovať tvorbu zhlukov vlákien počas miešania a zabezpečuje homogénnu distribúciu vlákien v betónovej zmesi.

## Materiálové vlastnosti

Nom. pevnosť v ťahu:

1.270 (N/mm<sup>2</sup>)

Youngov modul pružnosti:

210.000 (N/mm<sup>2</sup>)

Maximálna deformácia:

0,8 %

## Minimálne dávkovanie podľa EN 14889-1

10 kg/m<sup>3</sup>

## Sieť vlákien

4.214 m/m<sup>3</sup> pri 10 kg/m<sup>3</sup>

6.863 vlákien / kg

## Geometria

Trieda vlákien



Dĺžka (l) \* / Priemer (d)

60 mm



Štíhlostný pomer (l/d): 100

\* orientačná hodnota

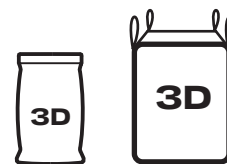
## Balenie

VRECIÁ:

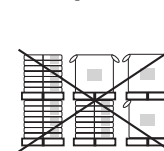
20 kg

BIG BAG:

1.100 - 1.200 kg



## Manipulácia



NEUKLADAŤ NA SEBA



USCHOVÁVAŤ V SUCHU

## Certifikáty výrobcu\*



## Systémové certifikáty\*

Závody Dramix® sú certifikované v zmysle noriem ISO 9001 a ISO 14001.



## Zhoda výrobcu

Dramix® vyhovuje ASTM A820, ISO 13270, tr. A a EN 14889-1.

## Kontaktujte nás:

Pre dopyty a objednávky na

[www.construction.bekaert.com/contact](http://www.construction.bekaert.com/contact)


Pre odporúčania ohľadom stohovania, manipulácie, dávkovania a miešania navštívte

[www.bekaert.com/dosingfibers](http://www.bekaert.com/dosingfibers)

Iné konkrétne dokumenty alebo certifikáty nájdete na [www.construction.bekaert.com/resources](http://www.construction.bekaert.com/resources)

\* Certifikáty pre výrobok a systémové certifikáty platia pre každý závod individuálne.