

Dramix® 3D

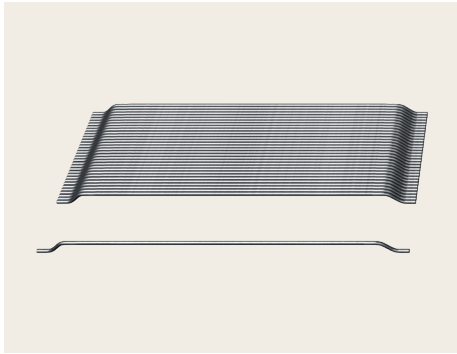
55/30BG

Rapport l/d

Longueur

Acier nu
(Bright)Fibre
encollée
(Glued)

Renforcement du béton



Crochet d'ancrage classique

La Dramix® 3D est la fibre standard pour les ouvrages en béton soumis à des sollicitations statiques, cycliques ou dynamiques.

Procédé d'encollage pour un renforcement tridimensionnel

Dramix® Les fibres d'acier sont encollées en plaquettes avec une colle soluble dans l'eau. La colle permet d'éviter l'agglomération des fibres pendant le malaxage et assure une distribution homogène des fibres au sein du mélange de béton.

Propriétés du matériau

Résistance nominale à la traction:

1.345 (N/mm²)

Module de Young:

210.000 (N/mm²)

Ductilité du fil:

0,8 %

Dosage minimum par EN 14889-1

25 kg/m³

Reseau de fibres

13.387 m/m³ par 25 kg/m³

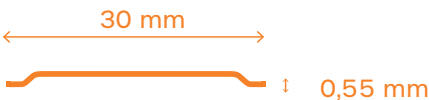
17.054 fibres/kg

Géométrie

Famille de fibre



Longueur (l) * / Diamètre (d)



Alongement de fibre (l/d): 55

* valeur indicative

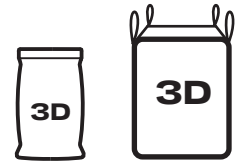
Emballage

SACS:

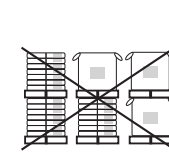
10 / 20 kg

BIG BAG:

1.100 - 1.200 kg



Stockage



PAS D'EMPILEMENT



AU SEC

Certificats du produit*



Certificats du système*

Les usines Dramix® sont certifiées ISO 9001 et ISO 14001.



Conformité du produit

Dramix® est conforme aux normes ASTM A820, EN 14889-1 et ISO 13270 classe A.

Nous contacter :

Pour toute demande et commande relative à

<https://construction.bekaert.com/contact>



Pour des recommandations relatives à l'empilement, la manipulation, au dosage et au malaxage, rendez-vous sur

www.bekaert.com/dosingfibers

Tous les autres documents spécifiques et certificats figurent sur le site www.construction.bekaert.com/resources

* Les certificats des produits et du système sont fournis par l'usine.