

Dramix® 3D

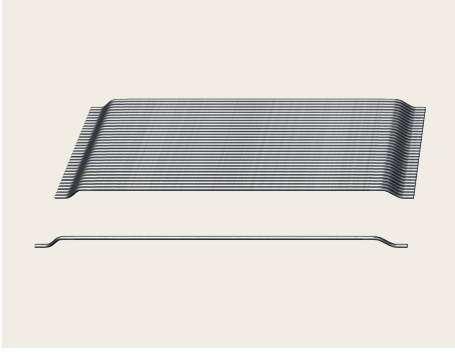
65/35GG

Boy/Çap oranı

Uzunluk

Galvanizli
(Galvanized)Tutkallı
(Glued)

Beton Donatısı



Orijinal ankraj

Dramix® 3D, düzenli statik ve dinamik yüklerle ve yorulmaya maruz, statik olarak belirsiz beton yapılar için uygun maliyetli çelik teldir.

karışımının tamamında tellerin homojen dağılımını sağlar.

Üç boyutlu donatı için tutkal teknolojisi

Dramix® çelik teller suda çözünen tutkalla bir araya getirilir. Tutkal, karıştırma sırasında tellerin topklanmasını önler ve beton

Malzeme özellikleri

Nominal çekme dayanımı:

1.550 (N/mm²)

Elastisite Modülü:

210.000 (N/mm²)

Taşıma gücü sınır durumuna karşılık gelen birim şekil değiştirme:

0,8 %

TS EN 14889-1'e göre minimum dozaj

15 kg/m³

Tel ağı

8.032 m³ ' te 15 kg/m³

14.711 tel adedi/kg

Geometri

Tel grubu



Uzunluk (l) * / Çap (d)



0,55 mm

Boy/ Çap Oranı (l/d): 65

* gösterge değeri

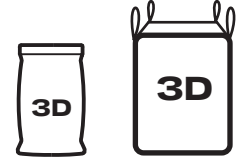
Ambalaj

TORBA:

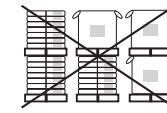
20 kg

BÜYÜK TORBA:

1.100 - 1.200 kg



Depolama



İSTİFLEMİYİNİZ



KURU TUTUNUZ

Ürün sertifikaları*



Sistem sertifikaları*

Dramix® tesisleri ISO 9001 ve ISO 14001 sertifikalıdır.



Ürün uygunluğu

Dramix®, ASTM A820, EN 14889-1 ve ISO 13270 Sınıf A 'ya uygundur.

Bize ulaşın:

Talepler ve siparişler için:

<https://construction.bekaert.com/contact>



İstifleme, taşıma, dozaj ve karıştırma ile ilgili öneriler için ziyaret edin:

www.bekaert.com/dosingfibers

Diğer özel belgeleri veya sertifikaları şu adreste bulabilirsiniz:

www.construction.bekaert.com/resources

* Ürün ve sistem sertifikaları üretim tesisine özgüdür.