

Dramix® 3D

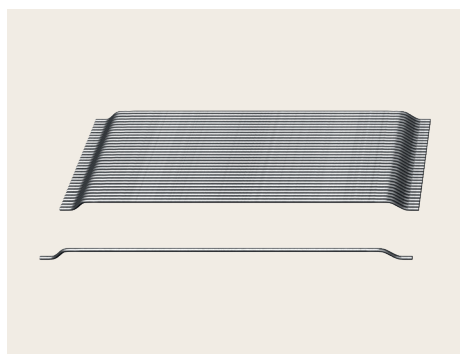
65/50BG

smukłość

długość

gołe
(Bright)klejone
(Glued)

Zbrojenie betonu



Oryginalne zakotwienie

Dramix® 3D jest ekonomicznym włóknem do standardowych statycznie niewyznaczalnych konstrukcji betonowych poddawanych typowym obciążeniom statycznym, dynamicznym i zmęczeniowym.

Technologia klejenia dla trójwymiarowego zbrojenia

Dramix® włókna stalowe są klejone w wiązki klejem rozpuszczalnym w wodzie. Klejenie pomaga unikać zbijania się włókien w kule w czasie mieszania i zapewnia ich homogeniczne rozproszenie w całej mieszance betonowej.

właściwości materiału

nom. wytrzymałość na rozciąganie:

1.225 (N/mm²)

moduł Younga:

210.000 (N/mm²)

odkształcenie przy maksymalnym naprężeniu:

0,8 %

min. dozowanie wg

EN 14889-1

20 kg/m³

sieć włókien

5.759 m/m³ dla dozowania 20 kg/m³

5.602 włókien/kg

geometria

rodzina włókien



długość (l) * / średnica (d)

50 mm



0,75 mm

smukłość (l/d): 65

* wartość orientacyjna

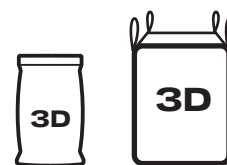
opakowanie

torby:

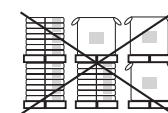
20 kg

du e torby:

1.100 - 1.200 kg



przechowywanie



NIE UKŁADAĆ W STOSY



CHRONIĆ PRZED WILGOCIĄ

certyfikaty produktu*



inne certyfikaty*

Zakłady produkujące Dramix® mają certyfikat ISO 9001 i ISO 14001.



zgodność produktu

Produkt jest zgodny z ASTM A820 i EN 14889-1 i ISO 13270 klasa A.

Kontakt z nami:

W sprawie zapytań i zamówień

www.construction.bekaert.com/contact



Aby uzyskać informacje o składowaniu, przechowywaniu, dozowaniu i mieszaniu włókien, odwiedź stronę

www.bekaert.com/dosingfibers

Dokumentacja specjalistyczna oraz certyfikaty dostępne są na stronie

www.construction.bekaert.com/resources

* Certyfikaty produktu i systemu są dla konkretnego zakładu.