

Dramix® 3D

80/60BGP

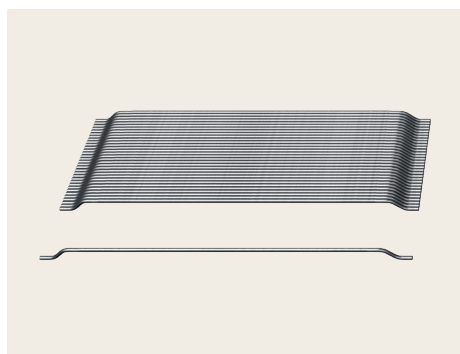
smukłość

długość

gołe
(Bright)klejone
(Glued)

Premium

Zbrojenie betonu



Oryginalne zakotwienie

Dramix® 3D jest ekonomicznym włóknem do standardowych statycznie niewyznaczalnych konstrukcji betonowych poddawanych typowym obciążeniom statycznym, dynamicznym i zmęczeniowym.

Bardzo wysoka wytrzymałość

Dramix® 3D Premium to wysoko wydajne włókno zapewniające optymalną

ciągliwość w betonie o bardzo dużej wytrzymałości.

Technologia klejenia dla trójwymiarowego zbrojenia

Dramix® włókna stalowe są klejone w wiązki klejem rozpuszczalnym w wodzie. Klejenie pomaga unikać zbijania się włókien w kule w czasie mieszania i zapewnia ich homogeniczne rozproszenie w całej mieszance betonowej.

właściwości materiału

nom. wytrzymałość na rozciąganie:

1.800 (N/mm²)

moduł Younga:

210.000 (N/mm²)

odkształcenie przy maksymalnym naprężeniu:

0,8 %

min. dozowanie wg

EN 14889-1

10 kg/m³

sieć włókien

2.879 m/m³ dla dozowania 10 kg/m³

4.690 włókien/kg

geometria

rodzina włókien



długość (l) * / średnica (d)

60 mm



0,75 mm

smukłość (l/d): 80

* wartość orientacyjna

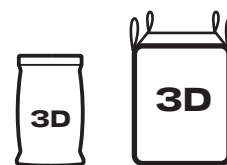
opakowanie

torby:

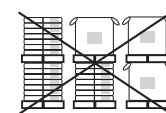
10 / 20 kg

du e torby:

1.100 - 1.200 kg



przechowywanie



NIE UKŁADAĆ W STOSY



CHRONIĆ PRZED WILGOCIĄ

certyfikaty produktu*



inne certyfikaty*

Zakłady produkujące Dramix® mają certyfikat ISO 9001 i ISO 14001.



zgodność produktu

Produkt jest zgodny z ASTM A820 i EN 14889-1 i ISO 13270 klasa A.

Kontakt z nami:

W sprawie zapytań i zamówień

<https://construction.bekaert.com/contact>



Aby uzyskać informacje o składowaniu, przechowywaniu, dozowaniu i mieszaniu włókien, odwiedź stronę

www.bekaert.com/dosingfibers

Dokumentacja specjalistyczna oraz certyfikaty dostępne są na stronie

www.construction.bekaert.com/resources

* Certyfikaty produktu i systemu są dla konkretnego zakładu.