

Dramix® 3D

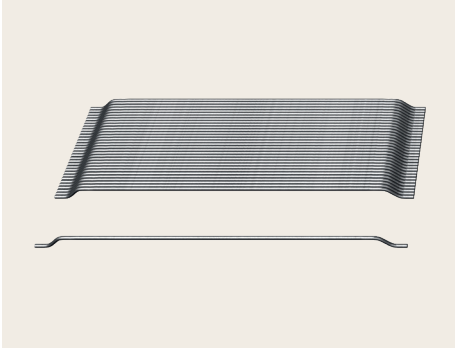
80/60BG

Boy/Çap oranı

Uzunluk

Parlak  
(Bright)Tutkallı  
(Glued)

## Beton Donatısı



## Orijinal ankraj

Dramix® 3D, düzenli statik ve dinamik yüklerle ve yorulmaya maruz, statik olarak belirsiz beton yapılar için uygun maliyetli çelik teldir.

karışımının tamamında tellerin homojen dağılımını sağlar.

## Üç boyutlu donatı için tutkal teknolojisi

Dramix® çelik teller suda çözünen tutkalla bir araya getirilir. Tutkal, karıştırma sırasında tellerin topklanmasını önler ve beton

## Malzeme özellikleri

Nominal çekme dayanımı:

1.225 (N/mm<sup>2</sup>)

Elastisite Modülü:

210.000 (N/mm<sup>2</sup>)

Taşıma gücü sınır durumuna karşılık gelen birim şekil değiştirme:

0,8 %

## TS EN 14889-1'e göre minimum dozaj

10 kg/m<sup>3</sup>

## Tel ağı

2.879 m<sup>3</sup> ' te 10 kg/m<sup>3</sup>

4.690 tel adedi/kg

## Geometri

Tel grubu



Uzunluk (l) \* / Çap (d)



0,75 mm

Boy/ Çap Oranı (l/d): 80

\* gösterge değeri

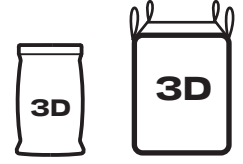
## Ambalaj

TORBA:

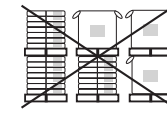
10 / 20 kg

BÜYÜK TORBA:

1.100 - 1.200 kg



## Depolama



İSTİFLEMİYİNİZ



KURU TUTUNUZ

## Ürün sertifikaları\*



## Sistem sertifikaları\*

Dramix® tesisleri ISO 9001 ve ISO 14001 sertifikalıdır.



## Ürün uygunluğu

Dramix®, ASTM A820, EN 14889-1 ve ISO 13270 Sınıf A 'ya uygundur.

## Bize ulaşın:

Talepler ve siparişler için:

<https://construction.bekaert.com/contact>



İstifleme, taşıma, dozaj ve karıştırma ile ilgili öneriler için ziyaret edin:

[www.bekaert.com/dosingfibers](http://www.bekaert.com/dosingfibers)

Diğer özel belgeleri veya sertifikaları şu adreste bulabilirsiniz:

[www.construction.bekaert.com/resources](http://www.construction.bekaert.com/resources)

\* Ürün ve sistem sertifikaları üretim tesisine özgüdür.