

Dramix® 3D

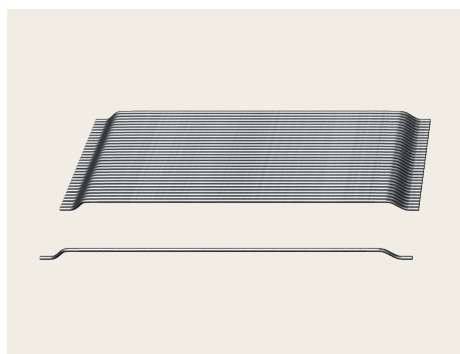
80/60GG

Rapporto di aspetto

Lunghezza

Zincato
(Galvanized)Incollato
(Glued)

Calcestruzzo rinforzato



Ancoraggio tradizionale

Dramix® 3D è una fibra economicamente vantaggiosa ideale per strutture iperstatiche standard in calcestruzzo che sono sottoposte a carichi statici regolari, a fatica e a carichi dinamici.

Tecnologia incollata per rinforzo tridimensionale

Dramix® le fibre d'acciaio sono unite in placchetta idrosolubile. La colla aiuta a evitare il balling delle fibre durante la miscelazione e assicura una distribuzione omogenea delle fibre nel calcestruzzo.

Proprietà dei materiali

Resistenza nominale alla trazione:

1.350 (N/mm²)

Modulo di Young:

210.000 (N/mm²)

Tensione allo stato limite ultimo:

0,8 %

Dosaggio minimo

EN 14889-1

10 kg/m³

Rete di fibre

2.879 m/m³ per 10 kg/m³

4.690 fibre/kg

Geometria

Gamma di fibre



Lunghezza (l) * / Diametro (d)

60 mm



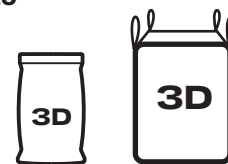
Rapporto d'aspetto (l/d): 80

* valore indicativo

Confezionamento

SACCHI:

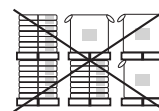
20 kg



BIG BAG:

1.100 - 1.200 kg

Movimentazione



NON SOVRAPPORRE



TENERE IN AMBIENTE
ASCIUTTO

Certificati di prodotto*



Certificati di sistema*

Gli impianti di produzione Dramix® sono certificati ISO 9001 e ISO 14001.



Conformità di prodotto

Dramix® conforme alle Norme ASTM A820 e EN 14889-1 e ISO 13270 classe A.

Contattaci:

Per richieste e ordini su

www.construction.bekaert.com/contact



Per avere suggerimenti su manipolazione, dosaggio e miscelazione

www.bekaert.com/dosingfibers

Per altri specifici documenti o certificati visita

www.construction.bekaert.com/resources

* I certificati di prodotto e di SISTEMA sono specifici della fabbrica.