

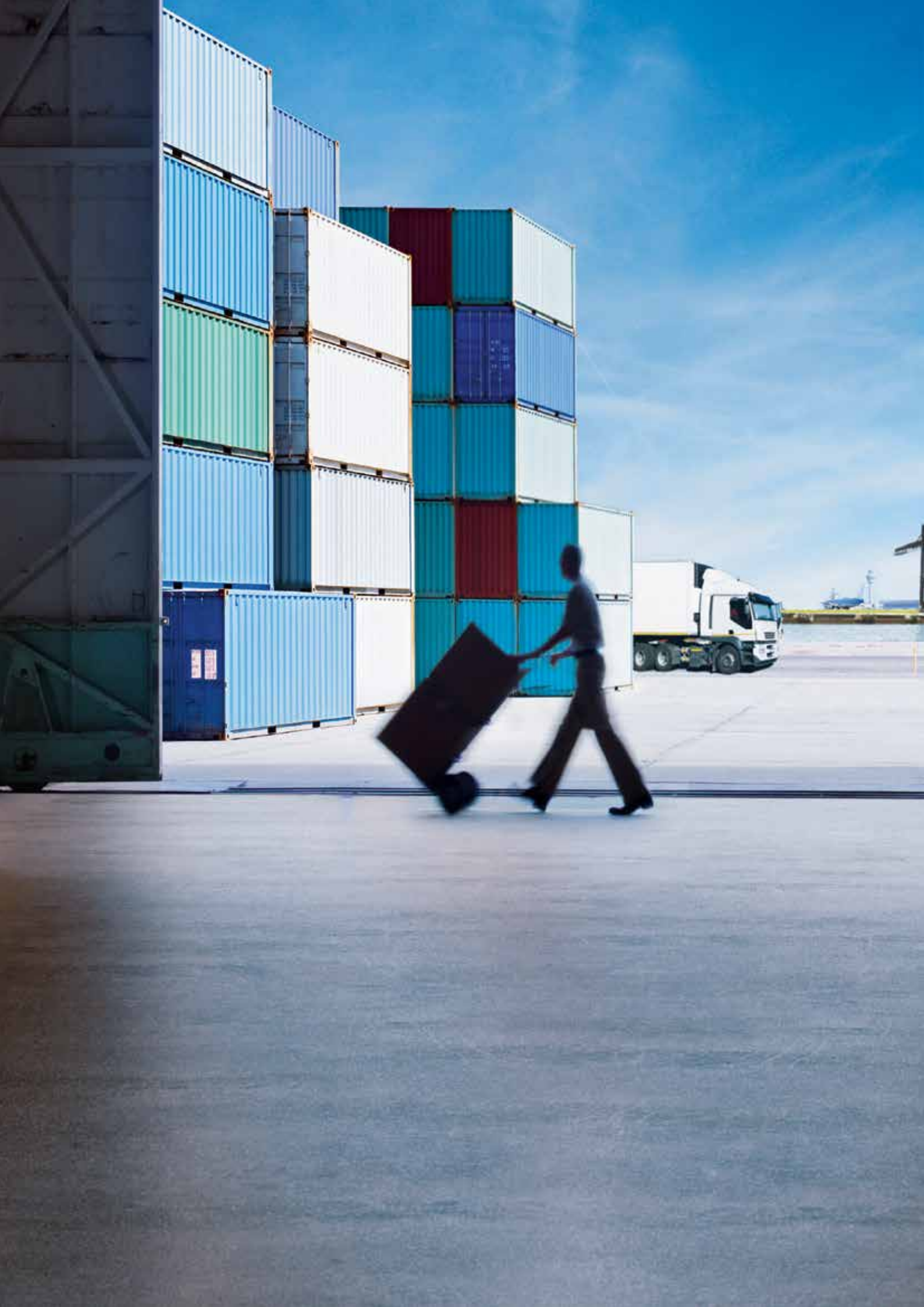
# Dramix<sup>®</sup>

 **BEKAERT**

better together

産業床補強用スチールファイバー









**Shaping**

**the future of**

**concrete**

**industrial floors**



- 07 鋼繊維補強の新たな可能性
- 08 鋼繊維補強を使用する4つの理由
- 11 Dramix®ファイバーの多様な製品群
- 13 標準産業床と舗装駐車【駐機】場
- 14 目地切り産業床とオーバーレイ
- 15 ジョイントレス産業床
- 17 高適用性能床
- 18 シームレス産業床
- 19 高水密性産業床
- 20 薄型ジョイントレス(補修)産業床
- 21 コーティング産業床
- 22 高適用性能舗装
- 25 構造用産業床
- 26 杭基礎産業床
- 28 構造ラフト産業床
- 30 自動倉庫基礎
- 33 充実したサポート
- 34 世界中に広がるネットワーク





“

「現代の倉庫は作業環境に対する要求が非常に高くなっています。産業床は安全かつ効率的な業務を行うための重要な要素です。これが、当社が世界各地で建設されるすべての倉庫に鋼繊維補強ジョイントレス産業床を適用する理由です。」

‘Dramix® 鋼繊維は特に、ひび割れ抑制に際して強い効力を発揮します。産業床のメンテナンスの必要性を減らし、耐久性に優れ、環境にやさしい倉庫の構築を可能にします。’

Gregory Loësel  
プロジェクト管理監督、  
Prologis France、南ヨーロッパ





# 鋼繊維補強の新たな可能性

## 産業床にはそれぞれ異なるニーズがあります

産業床には、用途ごとに独自のニーズがあります。化学産業における液体の不浸透性表面のニーズから、ハイテククラッドラック基礎に対するニーズに至るまで、現代の産業床は安全かつ効率的な運用能力を確保する上で重要な役割を担っています。新しいDramix® 鋼繊維のシリーズは、あらゆるタイプの産業床の補強に最適なソリューションを提供します。

### 標準の屋内土間床と舗装駐車【駐機】場

目地切り産業床	14
オーバーレイ	14
ジョイントレス産業床	15

### 高適用性能産業床

シームレス産業床	18
高水密性産業床	19
薄型ジョイントレス(補修)産業床	20
コーティング産業床	21

### 高適用性能舗装

重荷重屋外舗装	22
---------	----

### 構造用産業床

杭基礎産業床	26
構造ラフト産業床	28
自動倉庫基礎	30
耐震産業床	30

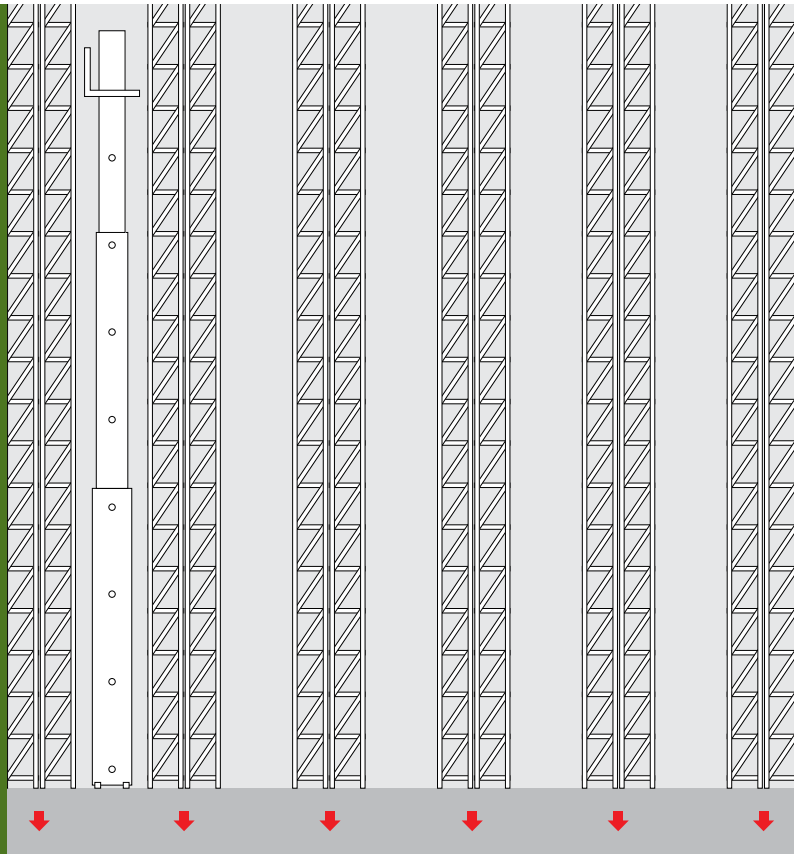
# 鋼繊維補強を使用する4つの理由

## 多次元ネットワーク構造による産業床の補強

鋼繊維を使用した産業床の補強には、多くの利点があります。繊維がコンクリート全体に均等に分散されるので、上層、中層、側面、底層といった産業床のすべての部分が効果的に補強されます。どんなに強い荷重が加わっても、鋼繊維は常に正確な位置で機能します。

### 1 最適な耐荷重性

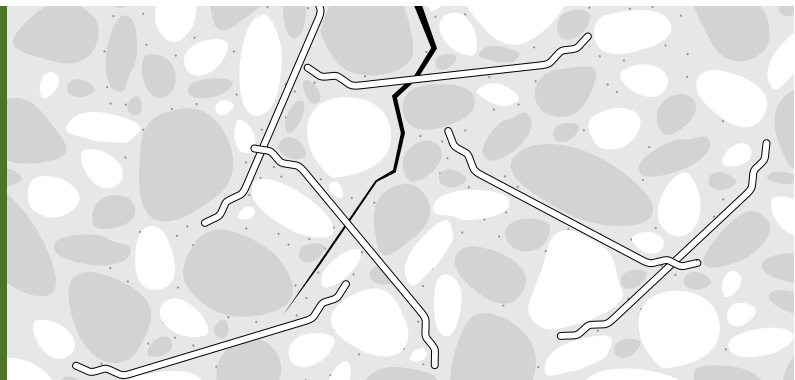
鋼繊維は、コンクリートスラブ全体に行き渡り産業床を補強します。荷重や応力が生じる場所にかかわらず、最適な耐荷重性が常に保証され、変形や損傷を防止します。



### 2 最適なひび割れ抑制

鋼繊維はコンクリート産業床の微細なひび割れに対しても抑制効果を発揮し、安全かつ効率的な運用を常時可能にします。

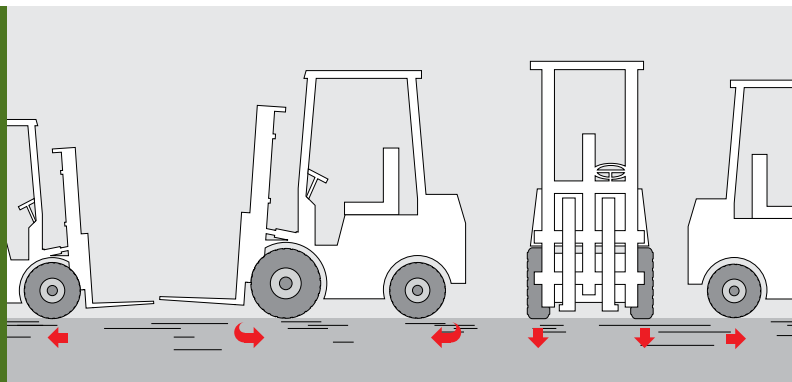
また、安全性および環境性における最も厳しい条件に準拠した液密性産業床も構築することができます。





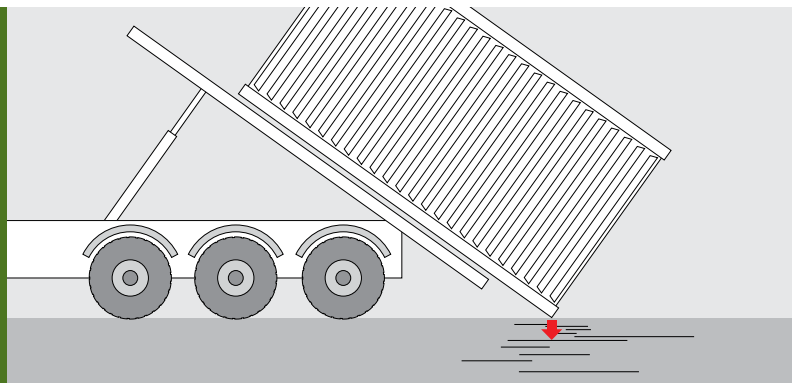
### 3 高い疲労荷重耐性

鋼繊維補強産業床は、従来の補強方法よりも高い疲労耐性を発揮します。重荷重が課され要求性能が高い環境においても、メンテナンスと補修コストを削減し、構造物の実質的な寿命を延ばします。



### 4 高い衝撃荷重耐性

繊維補強産業床は衝撃に対してより強く、表面に傷がつきにくく、円滑な運用を可能にします。



#### 繊維補強産業床のその他の利点

##### 容易なメンテナンス

最適なひび割れ抑制効果により、産業床のメンテナンスが容易になり、構造の損傷や摩耗に対する耐性が向上します。

##### 長寿命

高い疲労/衝撃荷重耐性を備える鋼繊維補強産業床は、構造物を長寿命化し、補修の必要性を最小限に抑えます。

##### より良い性能

鋼繊維は、重荷重耐性、より効率的な運用、高い安全性、優れた環境性能など、産業床の利点を最大限引き出します。

##### 最適な厚み

鋼繊維補強は、性能と耐久性を維持したまま、コンクリート産業床の厚みを最適化することができます。

##### 工期の短縮

補強に鋼繊維を使用すると、施工にかかる時間とコストを節約できます。

54D  
3D

# Dramix®の多様な製品群

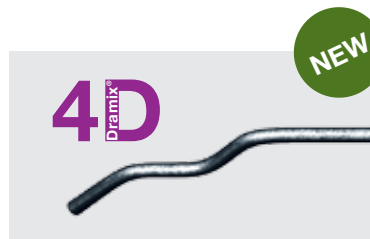
Bekaertは、様々な種類の産業床補強用鋼繊維を提供しています。標準的な用途から要求性能の高い用途にいたるまで、すべての用途に最適なソリューションを提供できるように特別に設計されています。



## 標準産業床

鋼繊維補強産業床はその高いコスト効率性が実証されています

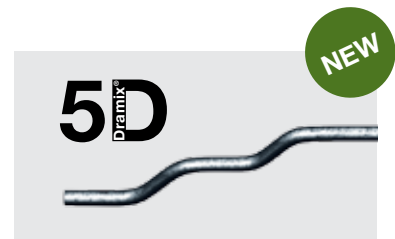
長年にわたり、Dramix® 3D 鋼繊維は、標準的な産業床の補強において、最も経済的なソリューションであることが証明されてきました。メッシュはもはや必要なく、工期を短縮するとともに、優れた性能と耐久性を提供し、最適なひび割れ抑制効果も得られます。



## 高適用性能産業床

衛生面と安全性への高い要求性能に応えます

Dramix® 4D シリーズは、高い適用性能を念頭に置いて設計されています。この設計は、衛生面、安全性、および環境の要求性能を満たすことができます。また、4Dは他の材料と組み合わせて使用される場合においても最適なソリューションであり、コスト効率が高く、防水性が要求される産業床にも効果的なソリューションです。



## 構造用産業床

今までにない性能水準

Dramix® 5Dシリーズのユニークな性能は、様々な新しい用途で鋼繊維のみによる補強を可能にします。構造用産業床、極めて要求性能の高い用途、クラッドラックや杭基礎産業床などへの適用が可能です。





# 3D<sup>®</sup> Dramix



## 用途例：

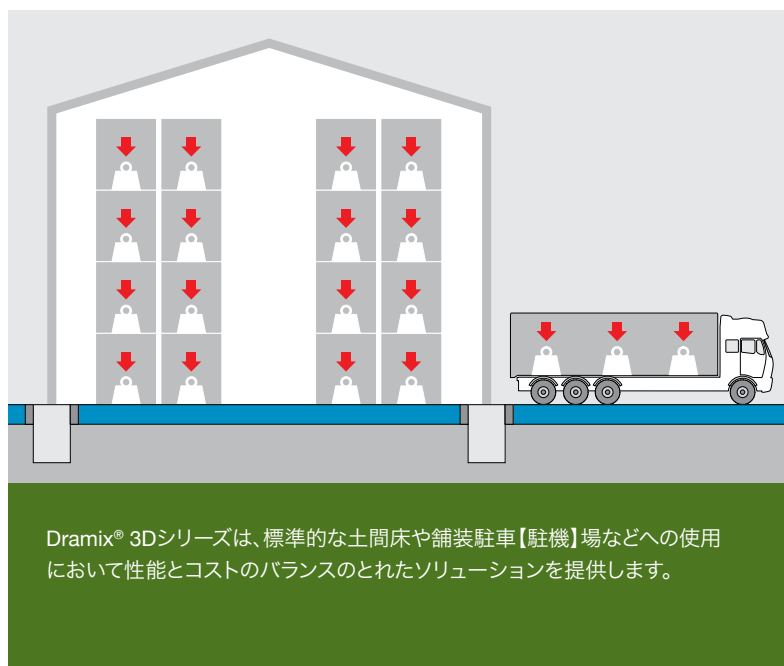
- > 標準産業床と舗装駐車【駐機】場
- > 目地切り産業床とオーバーレイ
- > ジョイントレス産業床

## 標準産業床と舗装駐車【駐機】場

### 性能とコストの完璧なバランス

3Dシリーズは、建物の構造から独立し、動的荷重を含めた荷重耐性を高める、土間床用の強力な補強ソリューションです。

3D繊維は高価で工期のかかる従来の配筋工法に依存することなく、優れた性能と耐久性を提供します。同時に、コンクリートスラブの厚みを最適化することができ、材料費と施工費を削減することができます。



# 目地切り産業床とオーバーレイ



- > 製造工場
- > 簡易舗装倉庫
- > 大型貯蔵倉庫

40 000 m<sup>2</sup>、フォートスチュワート米軍基地、アメリカ

## 高強度かつ経済的な 繊維補強産業床

Dramix® 3Dシリーズは、強力で耐久性が高く、実質的にメンテナンス不要の目地切り産業床などへの用途で、最も経済的なソリューションを提供します。メッシュまたは他の従来の補強工法は、長寿命産業床の建設にはもはや必要なく、鋼繊維補強により工期とコストを削減することができます。

また、3D鋼繊維の優れた性能により、床の厚みや、補強のために必要な鋼繊維の量を必要最小限まで抑えることができます。

## オーバーレイ

Dramix® 3Dはまた、既存の産業床の補修が必要になった場合に、既存の目地切りを生かした鋼繊維補強コンクリートの薄いオーバーレイといった最適なソリューションを提供いたします。





- > 物流センター
- > 高層ラック倉庫
- > 冷蔵室

77 000 m<sup>2</sup>, Amazon.co.uk

## 物流量の集中区域や特定の用途

Dramix® 3Dシリーズは、メッシュを使用することなく最小限のコンクリート厚で、物流量集中区域および高層ラック倉庫用のジョイントレスかつ平坦な床面を最も経済的な方法で構築することができます。

また、耐衝撃性やひび割れ抑制における優れた性能により、冷蔵室などのより高い性能が要求される用途においても、経済性の高いソリューションを提供しています。

# 4D<sup>®</sup> Dramix



## 用途例：

- > シームレス産業床
- > 高水密性産業床
- > 薄型ジョイントレス(補修)産業床
- > コーティング産業床
- > 高適用性能舗装

# 高適用性能床

## 最高の適用性能を実現するために

通常の工業床のほとんどは、予想される荷重条件に応じて設計されています。正常使用時の設計仕様は、後工程の詳細と実行計画に合致しています。

しかし、より強力なひび割れ抑制を実現するにあたり、高度な性能が要求される産業床もあり、このような床では、従来の補強方法では十分に要求条件を満たさないか、場合によっては適用することができません。これは特に、化学産業および食品産業におけるシームレス産業床、あるいは水密性が要求される産業床の場合に当てはまります。産業床の性能を特別に必要とする用途では通常、従来の補強方法でも高度な補強を必要とします。その場合、Dramix® 4D繊維をシングルワイヤーメッシュと組み合わせると、非常に効果的かつ施工コストと時間を節約でき、要求性能を満たすことが可能です。荷重を考慮しつつ、ひび割れ幅を厳しく制限する場合に、このような複合ソリューションが適しています。従来の補強のほとんどは、4D繊維の添加により代用できます。

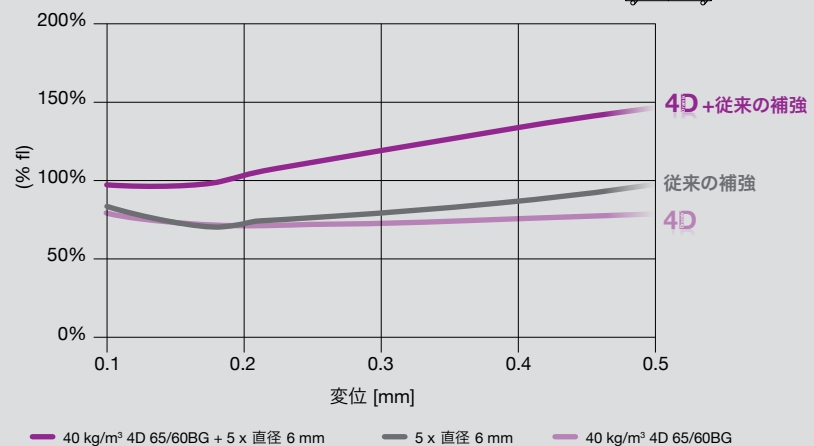
## 極めて小さなひび割れも制御可能

Dramix® 4D繊維は、ひび割れ幅を素早く最小限に抑えられるように特別な設計がなされています。ひび割れ幅は0.1~0.3mmの範囲で抑えられ、産業床の使用限界状態での高い要求性能を満たします。衛生面と環境面が優先され、特別な配慮が必要とされるあらゆる用途において、このように高い耐久性を備えた強固な産業床が使用されます。

## 複合補強の理想的なソリューション

Dramix® 4Dは、複合補強（鋼繊維と従来の補強材）における理想的なソリューションです。コンクリートに4D鋼繊維を添加することで、従来の補強法における膨大な量の補強材に取って代わり、かつ、高度に補強された従来のソリューションと比べて、より小さなひび割れ幅に抑えることができます。当社の4D鋼繊維は極めて小さなひび割れが生じた際の応力を直ちに感知し、その時点から最大限のひび割れ抑制効果を発揮します。従来の補強法と共に、ひび割れ幅を0.1~0.3mmの範囲に抑えるに至る高い性能を保証する理想的なソリューションを提供します。

使用限界状態



メッシュとDramix® 4D繊維の組み合わせにより、それぞれの長所が引き出されます。鋼繊維補強により、コンクリートのひび割れ幅を0.1~0.3mmの範囲で抑えることができ、またメッシュによる相乗補強も期待できます。



# シームレス産業床



- > 物流センター
- > 高層ラック倉庫
- > 冷蔵室
- > スクラップヤード

## これまでに 無かった 完全に目地の 無い床面

目地によって起こるトラブルはもはやすべて過去のもので、Dramix® 4Dによって、40,000 m<sup>2</sup>の倉庫を目地や伸縮継手なしに構築できます。

## 幅広い産業床への使用/負荷の集中する場面/目地無し産業床において

シームレス産業床がジョイントレス産業床に取って代わるケースがますます増えており、荷重が集中する場面や高層ラック倉庫における産業床の業界標準となりつつあります。ジョイントレス産業床には40mまたはそれ以下の間隔で伸縮継手を設けるのに対し、シームレス産業床では床面積がどれだけ大きくても全くジョイントがありません。Dramix® 4Dシリーズの最適化されたひび割れ抑制と高い耐衝撃性能は、メッシュと

の組み合わせにより、荷重が集中しても床表面に傷がつきにくく、メンテナンスや補修コストを削減でき、生産性を大幅に向上させます。



- > 食品産業
- > 化学産業
- > 石油化学工業

## 衛生状態と環境性への高い要求性能

Dramix® 4Dシリーズは、0.1~0.3mmの範囲のひび割れに対応できるように設計されており、衛生状態および環境性における高い基準のある高水密性産業床を構築することができます。

メッシュと組み合わせられた4D繊維補強産業床は、これに関連する基準に基づいて設計されています (Eurocode 2および DAfstb Richtlinie (ドイツのガイドライン))。

これらは、食品、化学、および石油化学産業のための完璧なソリューションです。

## 薄型ジョイントレス(補修)産業床



- > 地下駐車場
- > 屋内スクラップヤード
- > 物流センター

### 経済的な床補修

Dramix® 4Dシリーズは、あらゆるタイプの床補修において、経済的なソリューションを提供します。鋼繊維とともに上部にメッシュを使用することで、最小限の時間で最小量のコンクリートを使用し、完全に目地のない、薄いオーバーレイを作ることができます。

4Dシリーズの優れたひび割れ抑制効果や耐衝撃性は、コンクリート表面に耐久性を持たせ、最小限のメンテナンスで運用できることを保証します。



- > 医療とヘルスケア
- > 化学産業
- > 食品産業
- > 半導体産業
- > 地下駐車場

## 補助的保護

Dramix® 4D補強産業床は、エポキシおよびその他の硬質薄膜コーティングの基礎層として使用されます。4D繊維の優れたひび割れ抑制効果により、液体や腐食性物質のコンクリートへの浸透を防止することができます。同時に、コンクリートのひび割れによるコーティングの損傷の可能性も、最小限に留められます。この点においても4Dシリーズは、メッシュと組み合わせた理想的なソリューションであるといえます。



## 高適用性能舗装



スペイン、バルセロナ港  
4D繊維のみによる補強



- > 港湾舗装
- > 空港舗装
- > 屋外スクラップヤード

### あらゆる環境下での耐久性 コンクリート

Dramix® 4Dシリーズは動的荷重がかかる環境における理想的なソリューションです。港湾、空港、および他の屋外の産業活動向けの耐久舗装に適しています。小さなひび割れにも対応するように設計された4D繊維は、極めて過酷な気象状況や、海水または化学物質の有害な影響から舗装面を保護します。高い耐衝撃性により、表面の剥落を

防止し、安全かつ効率的な運用を可能にし、機械および容器の損傷を防ぎます。従来の舗装方法と比較した時に、4D繊維による舗装は施工を簡易化でき、より経済的なソリューションと言えます。

# 5D<sup>®</sup> Dramix



**用途例:**

- > 杭基礎産業床
- > 構造ラフト産業床
- > 自動倉庫基礎および耐震産業床



# 構造用産業床



## 構造用産業床の極めて高い要求性能

産業床は通常、支持基盤にサポートされており、建物の構造からは完全に分離されています。しかし、そのような設計原理は構造用途では適用されない場合があります。

- > **支持基盤の土壌条件が良くない場合**では、杭基礎による産業床が適用されることが多々あります。土壌によるサポートがない場合、産業床スラブ自体に極めて高い耐荷重性能が必要になります。杭基礎による産業床は通常、建物の構造からは独立していますが、それでもなお構造的な要求性能を満たしている必要があります。
- > **地震が活発な地域**では、多くの場合、産業床は柱や当て基礎のような構造部材のつなぎ梁として機能します。地震発生時のラックの横揺れに起因する応力の大きな上昇にも、対応する必要があります。
- > **近代的な倉庫や産業施設**は、上部構造を支える基礎システムとして機能する産業床、または少なくともそういった基礎の一部を担う産業床をますます多く使用しています。これらの構造用産業床は、通常の運用による荷重だけでなく、建物自体に由来するすべての荷重に耐えられる必要があります。積雪や風などの荷重とともに、建物の自重も安全に地面に伝わらなければなりません。耐震性能は付加的なものですが、重要な要求性能です。

当然のことながら、これらの産業床の設計と施工は、厳格な要求性能に準拠する必要があります。

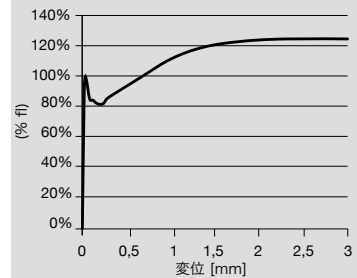
## 究極の耐荷重性能

Dramix® 5Dシリーズは、構造用産業床の要求性能を念頭に置いて設計されています

5D繊維のユニークな機能と性能により、鋼繊維補強でかつて見られなかった耐荷重性能を提供し、構造用産業床向けの繊維のみによるソリューションを実現します。

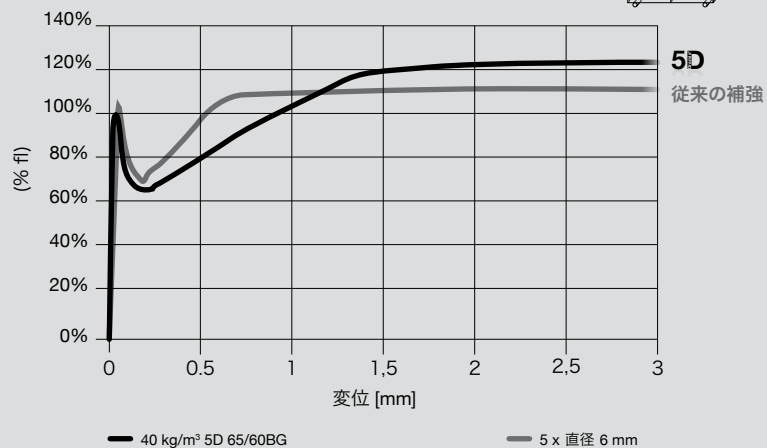
極めて過酷な環境下では、5D繊維は、(現場での)従来の配筋工法と組み合わされることもあります。

5D 鋼繊維補強  
コンクリートの強度



Dramix® 5Dシリーズは、究極の耐荷重性能を提供し、他のどの鋼繊維よりも優れた性能を有します。

## 使用限界状態



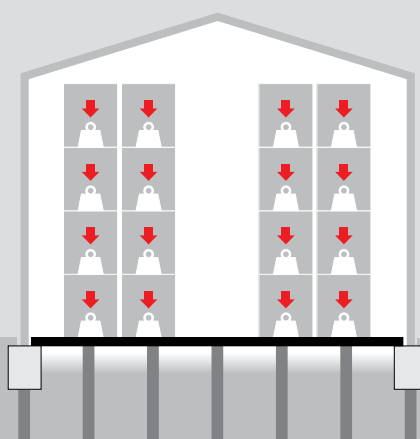
Dramix® 5D 繊維は、より低いコストで構造補強材としての耐荷重能力を有しています。



# 杭基礎産業床



Dramix® 5Dシリーズは、メッシュまたは他の従来の補強方法を使用することなく、杭基礎産業床の構築を可能にします。



# 5D<sup>®</sup> Dramix

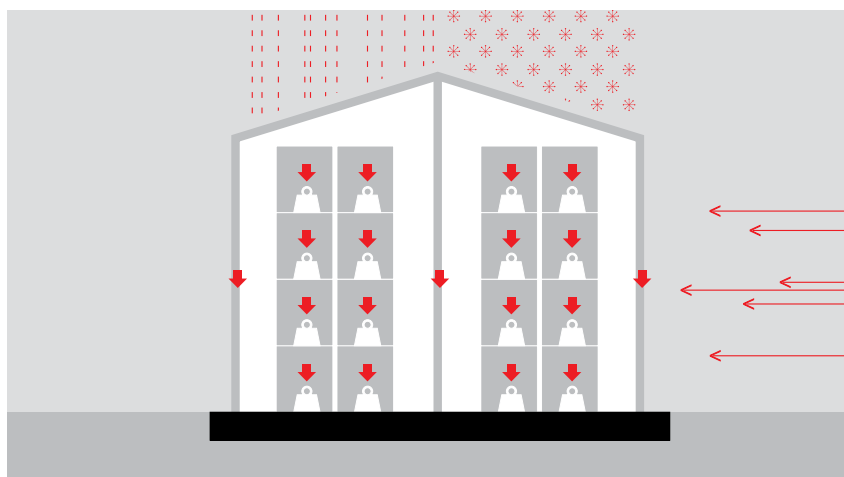


- > 倉庫
- > 製造工場
- > ショッピングモール
- > 物流センター

## 構造用産業床における繊維のみによるソリューション

Dramix® 5D鋼繊維の極めて高い耐荷重能力により、メッシュまたは他の従来の補強を使用することなく、構造から完全に独立して、杭基礎産業床の構築を可能にします。これにより工期を短縮するだけでなく、杭基礎産業床の新たな可能性や用途を生み出します。

# 構造ラフト産業床



Dramix® 5Dはその優れた性能により、追加のメッシュ補強を使用せずに、基礎床を補強することができます。



- > 耐震産業床
- > 基礎床

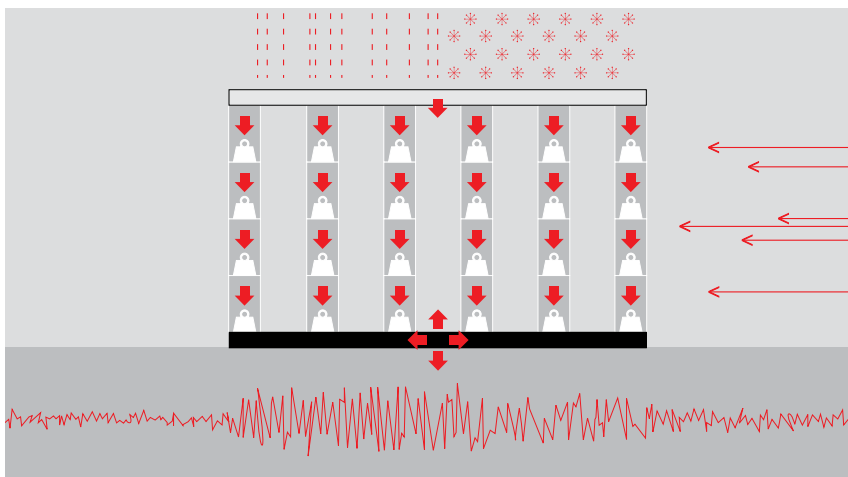
### 基礎床における繊維のみによるソリューション

Dramix<sup>®</sup> 5D鋼繊維は、構造的な補強としての用途を念頭に置いて設計されています。コンクリート中で5Dの優れた性能が発揮され、産業床の鋼繊維のみによる補強を可能にし、従来の工業床とは異なり、建物の構造自体の基礎としても機能します。5Dシリーズは、非常に強い耐久性基礎としての産業床を生み出せるのみ

ではなく、メッシュが不要なため、工期の短縮にもなります。これは、施工がより困難な状況下および環境下で基礎床を構築する場面で特に便利です。

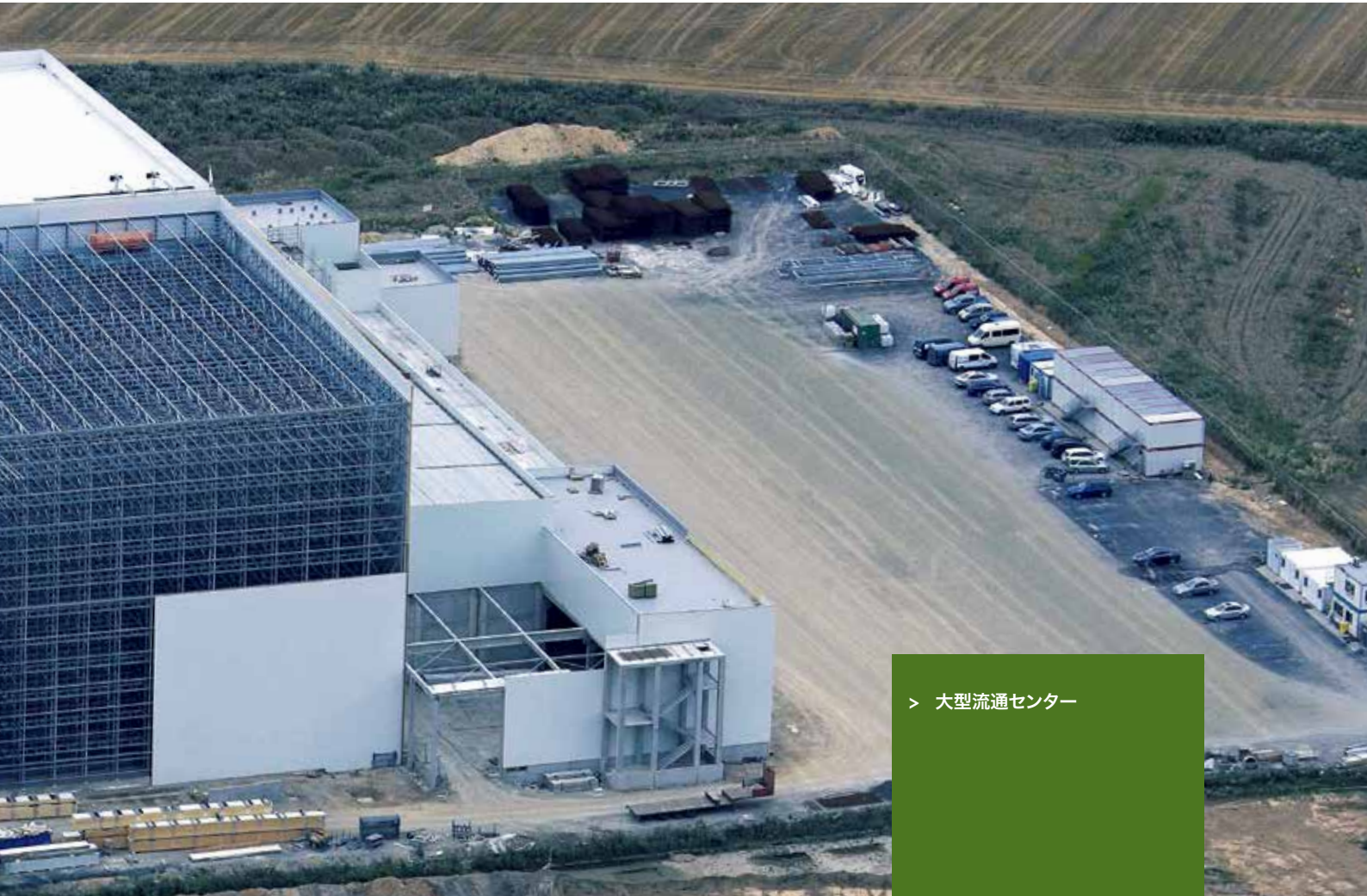


# 自動倉庫基礎



Dramix® 5Dシリーズは、下方/上方から自動倉庫構造に加わる応力、および地震による応力にも耐性があります。





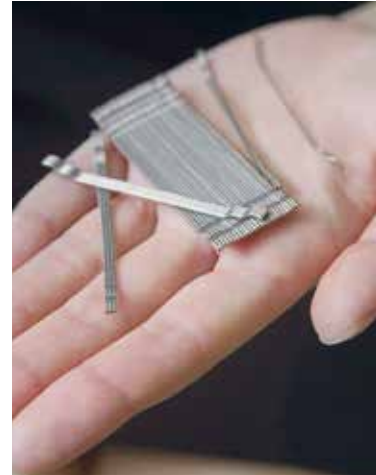
> 大型流通センター

**最先端の倉庫用コンクリート床**  
Dramix® 5Dシリーズは、自動倉庫基礎補強の理想的なソリューションを提供します。メッシュまたは他の従来の補強材と併せて使用する場合でも、5Dのみによる補強でも、その効力を発揮します。5Dシリーズはその優れた性能により、風荷重、さらに地震による応力から自動倉庫造の整合性を維持するのに必要な強度と耐久性を提供します。





# 充実したサポート



## 限界への挑戦

Dramix®鋼繊維は、コンクリート産業床の可能性を新次元へと導きます。しかし、新しい用途には新しい課題がつきものです。その際には、たとえどのようなプロジェクトでも、ワンクリックまたは電話一本で当社の知識と経験をご活用いただけます。オンライン計算ツールから現場の施工指導まで、当社はお客様の限界への挑戦をお手伝いします！



今すぐ登録を！ <http://dramixclub.beakaert.com>

## 設計/計算サービス

### > DraPro:

Dramix®クラブの会員になると、当社の計算ツールをご利用いただけます。

### > サポート:

最適な繊維の種類の設定、最適な混入量の計算、適切な品質のコンクリートの選択、および最良の使用方法について、アドバイスを差し上げます。

### > 統合されたフルサービス:

当社は、お客様のプロジェクトを通して、順を追ってサポートをいたします。

当社のすべての計算ツールおよび手法は、国際基準に準拠しています。



# 世界中に広がるネットワーク

Bekaertは、革新的、高性能、および耐久性の高い補強システムを、世界中の建築専門家に提供します。当社の目的は、スピード、経済性、安全性、および持続可能性が重視される現代の建築業界のニーズにお応えすることです。

## ラテンアメリカ

### ブラジル:

Belgo Bekaert Arames Ltda  
+55 19 3865 8822  
infobuilding@bekaert.com

### カリブ海:

Bekaert Trade Latin America  
+1 305 463 8979  
infobuilding@bekaert.com

### チリ:

Prodalam S.A.  
+56 2 26851079  
infobuilding@bekaert.com

### コロンビア:

Productora de Alambres  
Colombianos Proalco S.A.  
+57 315 412 9367  
infobuilding@bekaert.com

### エクアドル:

Ideal Alambrec S.A.  
+593 2 334 20 56  
infobuilding@bekaert.com

### メキシコ/コスタリカ/グアテマ ラ/パナマ/エルサルバドル/ニカ ラグア/キューバ/ベリーズ:

Bekaert Trade Mexico  
+52 55 53229601  
infobuilding@bekaert.com

### ペルー/ボリビア:

Prodac S.A.  
+51 1 613 6666  
infobuilding@bekaert.com

### ベネズエラ:

Vicson S.A.  
+58 241 813 9000  
infobuilding@bekaert.com

## 北アメリカ

### アメリカ/カナダ:

Bekaert Corporation  
+1 800 372 6940  
infobuilding@bekaert.com

## ヨーロッパ

### アルバニア/ボスニア・ヘルツェ ゴビナ/ブルガリア/ギリシャ/ハ ンガリー/クロアチア/マケドニ ア/モルダビア/ルーマニア/セル ビア・モンテネグロ/スロベニア:

Bekaert GmbH  
+49 6081 44561 137  
infobuilding@bekaert.com

### オーストリア:

Bekaert Gesellschaft m.b.H.  
+43 2236 45180  
infobuilding@bekaert.com

### ベルギー/ルクセンブルク/オラ ンダ:

NV Bekaert SA  
+32 56 76 72 92  
infobuilding@bekaert.com

### チェコ共和国:

Bekaert Petrovice s.r.o.  
+42 59 6392138  
infobuilding@bekaert.com

## ヨーロッパ

### デンマーク:

Bekaert A/S  
+45 7020 9618  
infobuilding@bekaert.com

### フランス:

Bekaert France S.A.S.  
+33 1 40 96 26 26  
infobuilding@bekaert.com

### ドイツ:

Bekaert GmbH  
+49 6081 44561 137  
infobuilding@bekaert.com

### イギリス/アイルランド:

Bekaert Limited  
+44 1142 427 480  
infobuilding@bekaert.com

### イタリア:

Leon Bekaert S.p.A.  
+39 02 48 48 11  
infobuilding@bekaert.com

### ノルウェー/アイスランド:

Bekaert Norway A/S  
+47 638 24 808  
infobuilding@bekaert.com

### スロバキア共和国:

Bekaert Hlohovec a.s.  
+42 59 6392138  
infobuilding@bekaert.com

## アフリカ

NV Bekaert SA  
+ 32 56 76 69 86  
infobuilding@bekaert.com

## いつもあなたのそばに

Bekaert Building Productsは、世界中に生産工場と販売拠点を持っています。そのため、常に短納期、広域にわたるサポート、および専門家によるアドバイスが場所や時間を問わず可能です。

### ヨーロッパ

**ポーランド:**  
Bekaert Sp. z.o.o.  
+42 59 6392138  
infobuilding@bekaert.com

**スペイン/ポルトガル:**  
Industrias del Ubierna, S.A.  
+34 93 241 90 00  
infobuilding@bekaert.com

**スウェーデン/バルト諸国/フィンランド:**  
Bekaert Svenska AB  
+46 31 704 16 40  
infobuilding@bekaert.com

**スイス:**  
Bekaert (Schweiz) AG  
+41 56 203 60 40  
infobuilding@bekaert.com

### 近東

**イスラエル:**  
Bekaert GmbH  
+49 6081 44561 137  
infobuilding@bekaert.com

### 中東

**湾岸諸国:**  
Bekaert Middle East, LLC  
+971 4 345 4571  
infobuilding@bekaert.com

**トルコ/アゼルバイジャン/イラン/トルクメニスタン/ウズベキスタン:**  
Bekaert Izmit  
+90 262 316 8591  
infobuilding@bekaert.com

### ロシア

**ロシア/ベラルーシ/カザフスタン/ウクライナ:**  
Bekaert Wire o.o.o.  
+7 495 628 09 59  
infobuilding@bekaert.com

### アジア

**バングラデシュ/ブータン/インド/ネパール/スリランカ:**  
Bekaert Industries Pvt.Ltd.  
+91 996 705 3989  
infobuilding@bekaert.com

**中国/モンゴル:**  
Shanghai Bekaert- Ergang Company Limited  
+86 21 5046 06 10  
infobuilding@bekaert.com

**インドネシア:**  
Bekaert Industries Pte  
+62 267 440 288  
infobuilding@bekaert.com

**シンガポール/カンボジア/香港/日本/韓国/ラオス/マレーシア/ミャンマー/フィリピン/台湾/タイ/ベトナム:**  
Bekaert Singapore Pte Ltd  
+65(0)97859171  
infobuilding@bekaert.com

### オーストラリア

**オセアニア:**  
Bosfa Pty Ltd  
+61 8 9451 7533  
infobuilding@bekaert.com

**ベルギー本社:**  
NV Bekaert SA  
+32 56 76 61 10  
infobuilding@bekaert.com  
<http://dramix.bekaert.com>

Bekaert ([www.bekaert.com](http://www.bekaert.com))は、金属加工とコーティングに関連する先進的な製品の世界規模の技術/市場リーダーであると同時に、延伸スチールワイヤー製品の世界最大の独立メーカーでもあります。

Bekaert (ユーロネクスト ブリュッセル:BEKB)は1880年に設立され、ベルギーに本社を置くグローバル企業であり、世界中で25,000人以上の従業員がいます。120カ国にて顧客をサポートし、すべての活動において、持続可能で有益な成長を追求しています。